

Seminário "Proteção do Solo e Combate à Desertificação: oportunidade para as regiões transfronteiriças"

Bragança, 29 de Outubro de 2012

ADPM

Associação de Defesa do Património de Mértola



1. A missão
2. Desde o início – o combate à desertificação
3. Enquadramento biofísico e social de Mértola
4. Proteção do Solo e Combate à Desertificação: oportunidade para as regiões transfronteiriças



1. a missão



Fundação: 1980

Preocupações chave: conciliação entre a conservação dos recursos naturais e o desenvolvimento socio-económico, como estratégia para o futuro sustentável das áreas rurais.

Soluções encontradas: formação de uma equipa multidisciplinar, que trabalha em conjunto para um projecto colectivo, em que o envolvimento com as comunidades locais tem tido um papel preponderante.



2. Desde o início – o combate à desertificação



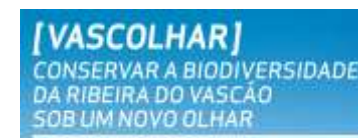
- CADISPA- Conservation and Development in Sparcely Populated Areas (WWF)(1992)
- Constituição do Parque Natural do Vale do Guadiana – PNVG (1995)
- UM CORDÃO VERDE PARA O SUL DE PORTUGAL (WWF MEDpo) (2000)
- Projecto de Demonstração do Monte do Vento de Restauro de Ecossistemas Florestais (FLR)(2005)
- Processo Cordão Verde pelo Sudoeste da Península Ibérica (2006)



2. Desde o início – o combate à desertificação



- PROJECTO FAJA III – RECUPERAÇÃO AMBIENTAL E DESENVOLVIMENTO SUSTENTÁVEL DA FAIXA PÍRITICA IBÉRICA – RESTAURO ECOLÓGICO DE LINHAS DE ÁGUA, em parceria com a CCDR Alentejo e a Junta de Andaluzia (2006)
- Entidade Gestora do PROVERE _ Valorização dos Recursos Silvestres do Mediterrâneo – Uma Estratégia para as Áreas de Baixa Densidade do Sul de Portugal (2008)
- VASCOLHAR: Conservar a biodiversidade da Ribeira do Vascão sob um novo olhar (2009)
- Projecto Acções Demonstrativas de Reabilitação Ecológica em Linhas de Água Mediterrânicas (2009)
- Projecto Mosaicos Mediterrânicos – Modelo de Resiliência dos Ecossistemas Mediterrânicos (2010)
- Membro da Comissão Regional de Combate à Desertificação do Sul



3. Enquadramento biofísico e social de Mértola

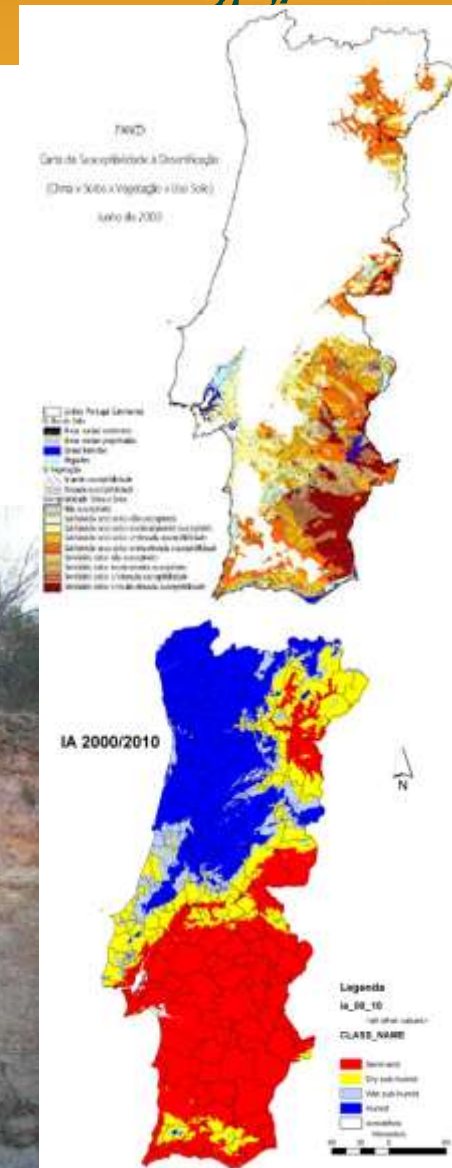


Região transfronteiriça com bacia hidrográfica partilhada (Rio Guadiana)

Elevado Índice de Susceptibilidade à Desertificação

Solos esqueléticos (Litossolos - Ex) e delgados (Mediterrânicos – Vx e Px)

Precipitação média anual de 400 a 500mm



3. Enquadramento biofísico e social de Mértola



Baixa Densidade Populacional – 9,70 hab/km²

Elevado Índice de Envelhecimento – 2º maior do Baixo Alentejo

Desemprego elevado, especialmente desemprego feminino

Baixo Poder de Compra

Dinâmica Territorial – Rural frágil

Principais actividades económicas – agricultura extensiva, cinegética, turismo

Zona afectada pela desertificação



4. Proteção do Solo e Combate à Desertificação: oportunidade para as regiões transfronteiriças



Valorização das paisagens rurais

- Valorização dos valores naturais e sociais;
- Valorização dos serviços ambientais fornecidos;
- Valorização dos valores culturais e tradições.

Integração dos neo-rurais (aumento da dinâmica territorial)

- **Promoção dos territórios como “terra de oportunidades”;**
- Promoção da instalação de jovens agricultores;
- Acompanhamento e integração dos neo-rurais;
- Formação para neo-rurais (PAM, tecelagem, apicultura, olaria).

Paisagem no Monte do Vento



Workshop de tecelagem – ciclo da lã



4. Proteção do Solo e Combate à Desertificação: oportunidade para as regiões transfronteiriças



Promoção dos recursos locais (aumento da actividade económica ligada aos “produtos da terra”)

- Promoção das fileiras relacionadas com os “produtos da terra”;
- Promoção das Cadeias de Abastecimento Curtas;
- Promoção da agricultura em regimes de qualidade (MPB, DOP, IGP).

Melhoria dos sistemas de produção (aumento das dinâmicas territorial e capacitação dos agricultores)

- Formação em compostagem na exploração agrícola;
- Promoção das raças autóctones (ovinos, bovinos, caprinos)

Promoção da partilha transfronteiriça de recursos (Convénio de Albufeira, Parques Transfronteiriços, Observatório Ibérico dos Montados)

Participação de produtores na BIOFACH 2012



Acção demonstração em pastoreio de gado com cães





Associação de Defesa do Património de Mértola

Paulo Silva

interambiental@adpm.pt

Largo Vasco da Gama 7750-333 Mértola

www.adpm.pt

