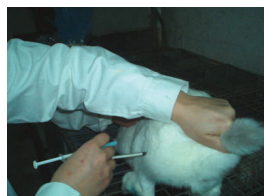
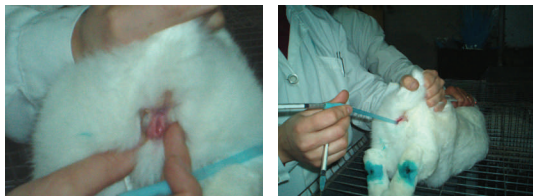


## Inseminação artificial de uma coelha pelo método vertical



## Inseminação artificial de uma coelha pelo método horizontal



## Organização



Núcleo de Engenharia Agronómica de Bragança

## Apoios



## Patrocínios:

**Real Coelhos  
(Linha Valenciana)**



**Associação Académica  
de Bragança**



**Confeitaria Arte Doce**

**IMACÓPIA**  
Centro de impressões  
e cópias



Núcleo de Engenharia Agronómica de Bragança

## “Curso de Inseminação artificial de coelhos”

**ESAB, Bragança 14,  
16 e 19 de Abril**

**Curso leccionado por:**

Victor Manuel de Carvalho Pinheiro

Departamento de Zootecnia, UTAD, Vila Real

**Preço:**

<b>Sócio</b>		<b>10€</b>
<b>Não Sócio</b>	<b>Estudante</b>	<b>15€</b>
	<b>Não Estu- dante</b>	<b>25€</b>

**Número máximo de inscrições: 40 pessoas**

**Informações e inscrições:**

Núcleo de Engenharia Agronómica de Bragança

Ricardo Malheiro: 932851219

# “Curso de Inseminação Artificial de Coelhos”

## Objectivo deste curso:

Tomar contacto com a técnica e apreender conhecimentos relativos à inseminação artificial aplicada em coelhos.

## Destinatários:

Todos aqueles que pretendam desenvolver os seus conhecimentos sobre inseminação artificial de coelhos, sem requerer qualquer tipo de formação técnica anterior.

Este curso destina-se principalmente aos alunos dos cursos de Engenharia Zootécnica e Tecnologia Veterinária, bem como para os alunos do Mestrado de Tecnologias Animais.

## Programa

### Dia 14 de Abril (Segunda) (componente teórica) Auditório

Dionísio Gonçalves

**20:00h:** Recepção dos participantes e entrega da documentação.

#### **20:30h: 1ª sessão**

1. Introdução à cunicultura.
2. Núcleo de reprodutores.

3. Fisiologia reprodutiva do macho.
  - 3.1. Desenvolvimento sexual do coelho.
  - 3.2. Factores que afectam a actividade reprodutiva do coelho.
4. Fisiologia reprodutiva da fêmea.
  - 4.1. Desenvolvimento sexual da coelha.
  - 4.2. Ciclo reprodutor da coelha.
  - 4.3. Indução da receptividade.
  - 4.4. Indução da ovulação.

**22:00h:** Pausa para café

#### **22:15h: 2ª sessão**

5. Técnicas de reprodução.
  - 5.1. Inseminação artificial.

6. Factores determinantes da produtividade da exploração cunicula.

**23:00h: Fim**

### Dia 16 de Abril (Quarta) (componente prática 1º turno) Laboratório Zootecnia

#### **14:30h: 1ª sessão**

1. Recolha do sémen.

2. Avaliação do sémen e preparação das doses.

**16:00h:** Pausa para café.

**16:30h:** Continuação da componente prática.

3. Realização da inseminação artificial.

**17:30h: Fim**

### Dia 19 de Abril (Sábado) (componente prática 2º turno) Laboratório Zootecnia

#### **9:30h: 1ª sessão**

1. Recolha do sémen.
2. Avaliação do sémen e preparação das doses.

**11:00h:** Pausa para café.

**11:30h:** Continuação da componente prática.

3. Realização da inseminação artificial.

**12:30h: Fim**